

## Jeśli Twój partner...

- \* Znęca się nad Tobą fizycznie
- \* Gwałci Cię
- \* Podejmuje działania które Cię krzywdzą
- \* Kontroluje Twoje finanse i pozbawia Cię prawa posiadania jakichkolwiek pieniędzy
- \* Krzyczy i obrzuca Cię obelgami
- \* Kontroluje Twoje życie
- \* Traktuje Twoje dzieci źle
- \* Nadal Postępuje w wyżej wymieniony sposób nawet jeśli już mieszkacie osobno

**Postaramy przyjść Ci z pomocą**

**Przemoc wszelkiego rodzaju fizyczna, emocjonalna, seksualna nigdy nie jest Ok i nie możesz się za nią obwiniać**

### Wartości i zasady Women's aid

1. Wierzyć w związane z przemocą doświadczenia kobiet i dzieci.
2. Priorytetowego traktowania kobiet i dzieci w zakresie bezpieczeństwa.
3. Wspieranie kobiet i dzieci w drodze do wszelkiej niezależności.
4. Opieki nad emocjonalnymi, edukacyjnymi i rozwojowymi potrzebami dzieci dotkniętymi przemocą w rodzinie.
5. Wzywanie do niedyskryminacji i promowania równych szans.
6. Niesienie pomocy kobietom.

*Aylesbury Women's Aid jest prowadzony przy pomocy Federacji Kobiet (Anglia).*

Aylesbury Women's Aid

P.O.Box 85

Aylesbury HP21 8WA

Telefon 01296 436827/01296 437777

email: denise@awaid.demon.co.uk

## Każda kobieta może być źle traktowana przez swojego partnera...



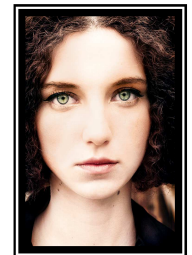
Czy żyjesz w strachu?



Czy on kiedykolwiek skrzywdził Twoje dzieci?



Czy on kontroluje Twoje życie ?



Czy jesteś przyczyną wszystkiego?

## Możemy pomóc....Kontakt

**AYLESBURY WOMEN'S AID**  
**01296 436827/01296 437777**

Polish

## Oferujemy...

- \* Bezpieczne zakwaterowanie w Aylesbury lub innych obszarach
- \* Usługi społeczne
- \* Wsparcie, rzecznictwo i informację
- \* 24 godziny służby ratowniczej
- \* Wystuchanie w potrzebie
- \* Pomoc w rozwiązaniu problemów mieszkaniowych
- \* Wsparcie w podejmowaniu działań prawnych
- \* Kontakt z innymi schroniskami dla kobiet o specyficznych potrzebach kulturowych

*Wszystkie kobiety z dziećmi lub bez, które chciałyby skorzystać z pomocy są mile widziane bez względu na wiek, pochodzenie etniczne, nie-penosprawność, seksualność, religię czy pochodzenie.*

## Od czego zacząć...

- \* Uświadom sobie, że nikt nie ma prawa Cię krzywdzić
- \* Zrozum że jesteś bez winy
- \* Pomyśl kto może Ci pomóc i dać Ci wsparcie którego potrzebujesz
- \* Porozmawiaj z kimś komu ufasz
- \* Zadzwoń na podany niżej numer Women's Aid i dowiedz się jaką pomoc możesz uzyskać

***Pomyśl o swojej przyszłości i Twoich dzieci***

***Jeśli jesteś ofiarą przemocy w rodzinie, nie jesteś sama.***

***Przemoc w rodzinie odpowiada za prawie jedną czwartą (23%) wszystkich brutalnych przestępstw odnotowanych w Anglii i Walii.***

## Opcje...

- \* Możesz trwać w tej sytuacji - lecz jest mało prawdopodobne, że przemoc będzie zatrzymana
- \* Można podjąć działania prawne. Jest przestępstwem bicie lub gwałt swojego partnera
- \* Można podjąć działania obywatelskie, aby spróbować zabezpieczyć się przed jego przemocą
- \* Możesz opuścić partnera. Jeśli odejdziesz wciąż masz możliwość podjąć działania prawne lub obywatelskie

**Możesz uzyskać więcej informacji na temat tych opcji kontaktując się z Women's Aid**

**Telefon**

**01296 436827**

**lub**

**01296 437777**